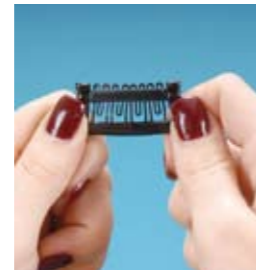


< 使用の手順 >

必ず確認してください。

ご使用前に
特製クリップが、
・開いている状態
・閉じている状態

を確認してください。
※特製クリップに左右の
違いはありません。



特製クリップが
閉じている状態



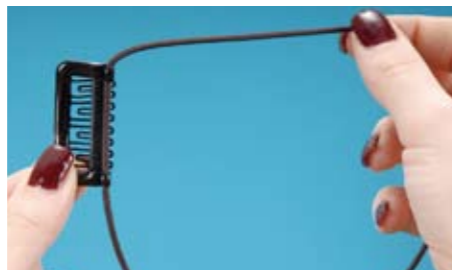
強めにパチンとなるまで
押してください。



特製クリップが
開いている状態

●特製クリップに専用ゴムバンドを装着

1



特製クリップ(開いた状態)1個の
フック部分に専用ゴムバンドを
引っかけてください。

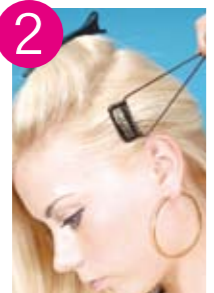
※クリップの向きに注意してください。

専用ゴムバンドが大きく頭部に合わ
ない場合は、右ページ(下段)をよく
お読みください。

●特製クリップを装着

- スムーズに装着するために、ヘアゴム・ヘアバンドで髪をとめます。
- 左右の特製クリップは利き手などご自身の装着しやすい側から装着してください。
- 説明は、左側から特製クリップを装着した場合の例です。

2



左側

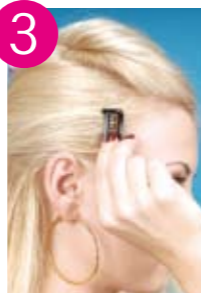


←顔正面

①で用意した特製クリップを鏡を見なが
ら、写真②のようにパチンと装着してく
ださい。

※特製クリップから専用ゴムバンドが外れ
ないように注意してください。

3



顔正面→

反対側は専用ゴムバンドを引っかけていな
い状態で、特製クリップを写真③のよう
にパチンと装着してください。

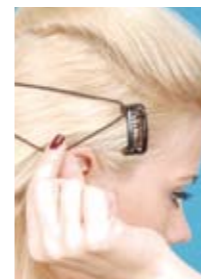
※クリップの向きに注意してください。

●Point

- ※耳の上の髪を生え際から後方向に引っ張って顔の変化を確認してみてください。生え際から特製クリップを差し込んで、耳の上でパチンと装着するのがコツです。
- ※先に両方の特製クリップを装着してから、両方の特製クリップに専用ゴムバンドを引っかける方法もあります。

●反対側の特製クリップに 専用ゴムバンドを引っかける

4



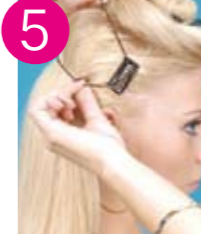
右側

顔正面→

②で装着した専用ゴムバンドの反対側を③で装着した
特製クリップのフック部分
に引っかけてください。

●装着後の確認

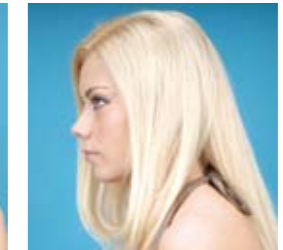
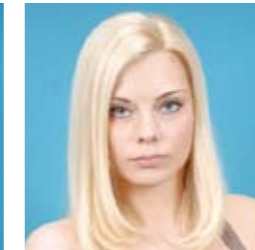
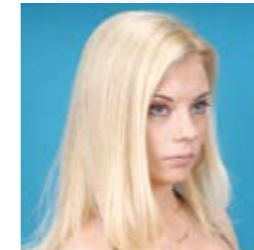
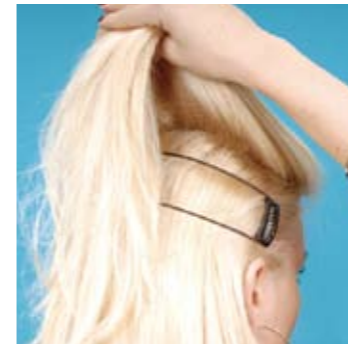
5



頬・目元などが引っ張られて
いる感覚を確認して、後
頭部にある専用ゴムバンド
の位置を調整してください。

※痛い場合や、引っ張られ具合を調整したい場合は、
特製クリップ装着位置や専用ゴムバンドの位置を
調整してください。

●仕上げ



特製クリップや専用ゴムバンドが隠れるようにヘアーを整えて、
完成です。

●専用ゴムバンドが長い方は



②で装着した専用ゴムバンドを写真のよう
にねじりながさを調節してください。



ねじりすぎに注意

③と同じようにねじった専
用ゴムバンドを反対側の特
製クリップに引っかけてく
ださい。

<お手入れ方法>

- 特製クリップの汚れが気になる場合は柔らかいタオルで軽く拭き、専用ゴムバンドは陰干ししてください。
- シンナーやアルコール等の有機溶剤・油性溶剤で拭かないでください。